



## **Análisis de investigación de la inversión de valores y depósitos del banco**

**Prival S.A, Panamá Año 2023:01-2023:12**

*Research analysis of the investment of securities and deposits of Banco Prival S.A,*

*Panama Year 2023:01-2023-12*

**Alexandra Rodríguez <sup>1</sup>**

Universidad de Panamá, Centro Regional Universitario Panamá Oeste, Panamá.

[alexandra.rodriguez02@up.ac.pa](mailto:alexandra.rodriguez02@up.ac.pa) <https://orcid.org/0009-0005-7888-8294>

Fecha de recepción: 12 de febrero 2025

Fecha de aceptación: 10 de mayo 2025

DOI <https://doi.org/10.48204/3073-0007.8073>

### **Resumen**

El Banco Prival fue fundado en 1993 en la Ciudad de Panamá, Panamá. Desde su establecimiento, se ha destacado en el sector bancario por ofrecer servicios financieros personalizados y soluciones adaptadas a las necesidades de sus clientes. Su enfoque inicial se centró en construir relaciones sólidas con clientes individuales y corporativos, ofreciendo una amplia gama de productos que incluyen cuentas de ahorro, préstamos, tarjetas de crédito, servicios de banca corporativa y gestión patrimonial. A lo largo de los años, el Banco Prival ha mantenido una reputación de integridad y compromiso con la excelencia en el servicio al cliente. Ha sido reconocido por su capacidad para adaptarse a las necesidades cambiantes del mercado financiero y por su continua innovación en tecnología bancaria. Además, Prival ha demostrado un fuerte compromiso con la responsabilidad social corporativa, participando activamente en iniciativas que benefician a las comunidades donde opera. Con más de dos décadas de experiencia, el Banco Prival continúa siendo una opción preferida para aquellos que valoran la confianza, la calidad y la atención personalizada en sus relaciones bancarias en Panamá y más allá. Prival se distingue por su enfoque en la atención al cliente y la personalización de sus soluciones financieras. Esta combinación estratégica ha permitido al Banco Prival mantenerse competitivo y adaptarse eficazmente a los cambios en el entorno económico y regulatorio. El banco ha adoptado tecnologías avanzadas para mejorar la experiencia del cliente y optimizar sus operaciones internas.

**Palabras clave:** Banco Prival, estrategias, tecnología, clientes, relación bancaria

### **Abstract**

Banco Prival was founded in 1993 in Panama City, Panama. Since its establishment, it has stood out in the banking sector for offering personalized financial services and solutions adapted to the needs of its customers.

<sup>1</sup> Estudiante de Microeconomía, Lic. en Finanzas y Banca, Facultad de Economía



Its initial focus was on building strong relationships with individual and corporate clients, offering a wide range of products including savings accounts, loans, credit cards, corporate banking services, and wealth management. Over the years, Banco Prival has maintained a reputation for integrity and commitment to excellence in customer service. In addition, Prival has demonstrated a strong commitment to corporate social responsibility, actively participating in initiatives that benefit the communities where it operates. With more than two decades of experience, Banco Prival continues to be a preferred choice for those who value trust, quality, and personalized attention in their banking relationships in Panama and beyond. Prival distinguishes itself by its focus on customer service and the customization of its financial solutions. This strategic combination has allowed Banco Prival to remain competitive and adapt effectively to changes in the economic and regulatory environment. The bank has adopted advanced technologies to improve the customer experience and streamline its internal operations.

**Keywords:** Banco Prival, strategies, technology, customers, banking relationship

## Introducción

El Banco Prival, fundado en 1993 en la Ciudad de Panamá, ha emergido como una institución financiera destacada en el panorama bancario panameño. Desde sus inicios, Prival se ha centrado en ofrecer servicios personalizados y soluciones financieras adaptadas a las necesidades específicas de sus clientes, tanto individuales como corporativos. La filosofía del banco se basa en la atención al detalle y el compromiso con la excelencia, lo que le ha permitido construir relaciones sólidas y duraderas con sus clientes. A lo largo de los años, Prival ha ampliado su oferta de productos y servicios, abarcando desde cuentas de ahorro y préstamos personales hasta soluciones avanzadas de banca corporativa, privada e internacional. Esta diversificación ha sido clave para satisfacer las demandas de un mercado en constante evolución.

Además, la adopción de tecnologías avanzadas ha permitido a Prival mejorar la experiencia del cliente, facilitando transacciones y gestión de cuentas a través de plataformas en línea y móviles. El banco también se distingue por su fuerte compromiso con la responsabilidad social corporativa, participando activamente en iniciativas que promueven el desarrollo comunitario, la educación financiera y la sostenibilidad ambiental. Este enfoque integral, que combina innovación, servicio al cliente y responsabilidad social, ha consolidado al Banco Prival como una opción confiable y preferida en el sector financiero de Panamá. La capacidad de adaptarse a las necesidades cambiantes del mercado y mantener una cultura organizacional basada en la integridad y la transparencia ha sido fundamental para su éxito continuo. Con más de dos décadas de experiencia,



Prival continúa comprometido con su misión de ofrecer soluciones financieras de alta calidad, respaldadas por un servicio excepcional y una sólida ética empresarial.

Uno de los pilares fundamentales del éxito de Prival ha sido su compromiso con la innovación tecnológica. Al integrar plataformas digitales avanzadas, el banco ha facilitado a sus clientes la gestión de sus finanzas de manera eficiente y segura, tanto a través de servicios en línea como móviles. Esta modernización ha mejorado significativamente la experiencia del cliente, permitiendo realizar transacciones y acceder a información financiera con mayor comodidad y rapidez.

Además, Prival se distingue por su fuerte compromiso con la responsabilidad social corporativa, participando activamente en iniciativas que promueven el desarrollo comunitario, la educación financiera y la sostenibilidad ambiental. Estas acciones refuerzan su imagen como una institución socialmente responsable y fortalecen sus lazos con las comunidades a las que sirve.

La filosofía de Prival se basa en la integridad, la transparencia y el profesionalismo, principios que guían todas sus operaciones y relaciones con los clientes. Este enfoque ha sido clave para mantener su reputación como un banco confiable y respetado en el sector financiero de Panamá. Con más de dos décadas de experiencia, Prival continúa evolucionando y comprometido con su misión de proporcionar soluciones financieras de alta calidad, respaldadas por un servicio excepcional y una sólida ética empresarial. Su capacidad para innovar y adaptarse a las tendencias del mercado asegura su posición como una opción preferida para individuos y empresas en busca de un socio financiero de confianza

## Materiales y métodos

El método principal empleado en este estudio fue un análisis documental.

- **Tipo de Estudio:** Estudio cuantitativo y descriptivo de carácter financiero.
- **Diseño:** Análisis documental
- **Recolección de Datos:** La información se recopiló a través de una revisión de reportes financieros del banco.
- **Objetivos del Sondeo:**



- Evaluar la percepción del público sobre la rentabilidad y seguridad de los productos financieros ofrecidos por la entidad.

Se verá la operación del riesgo y como él ese prefiere para evitar situaciones que tiene que ver con los beneficios de unas empresas, aunque tengan menores recompensas.

“La aversión al riesgo es una característica de las preferencias del individuo en situaciones donde debe correrlo. Es una medida de la disposición a pagar con tal de aminorar la exposición al riesgo. Cuando se evalúan compromisos entre los costos y beneficios de reducirlo, los que sienten.” (Bodie y Merton, 1999, pág. 213).

La aversión al riesgo describe cómo las personas prefieren evitar situaciones inciertas, incluso si eso significa renunciar a posibles beneficios. Es la disposición a pagar para reducir riesgo y elegir opciones más seguras, aunque ofrezcan menores recompensas.

## Tabla 1

*Los cinco categorías de exposición entre las familias.*

Descripción	Desarrollo
Enfermedad, invalidez y muerte	Una enfermedad imprevista o las lesiones accidentales pueden imponer costos importantes a la gente por la necesidad de recibir tratamiento y atención médica y por la pérdida de ingreso ocasionada por la incapacidad para trabajar.
Riesgo de desempleo	Es el riesgo de perder el trabajo.
Riesgo de activos durables del consumidor	Es el riesgo proveniente de la pérdida de la propiedad de una casa, automóvil u otro activo durable.
Riesgo de responsabilidad civil	Es el riesgo de que otros presenten una demanda financiera contra nosotros, porque sufrieron un daño económico del cual nos juzgan responsables.
Riesgo de activos financieros	



Es el riesgo proveniente de tener varias clases de activos financieros.

---

Fuente: Bodie & Merton (1999).

En este deber función es importante el sistema financiero que ayuda a la familia a consumir sus recursos y también en las empresas y gobiernos.

“La función más importante del sistema financiero es contribuir a realizar un consumo y una asignación óptima de los recursos de las familias. Las instituciones económicas, como las compañías y los gobiernos, existen fundamentalmente para facilitar la consecución de esa función; por tanto, no podremos entender bien el funcionamiento óptimo de dichas instituciones sin conocer antes el comportamiento financiero económico de las personas, entre otras cosas su respuesta al riesgo.” (Bodie y Merton, 2000, pág. 218).

El sistema financiero ayuda a las familias a consumir y asignar recursos de manera eficiente. Empresas y gobiernos existen para facilitar esto. En la compañía son instituciones que se ven los bienes y servicios constantes y qué riesgos afectan y todas las personas que están involucradas.

“Las compañías son instituciones cuya función económica primaria consiste en producir bienes y servicios. Prácticamente todas sus actividades entrañan exposición al riesgo. Correr riesgos constituye una parte esencial e inseparable de ellas. Los riesgos corporativos afectan a todos cuantos tienen algún interés en ellas: accionistas, acreedores, clientes, proveedores, empleados y gobierno.” (Bodie y Merton, 2000, pág. 220).

Las compañías producen bienes y servicios y están constantemente expuestas a riesgos. Estos riesgos afectan a todos los involucrados, como accionistas, acreedores, clientes, proveedores, empleados y el gobierno.

Esta distribución puede reflejar una variedad de factores económicos y estructurales, incluyendo la accesibilidad a recursos, mercados y regulaciones que favorecen el crecimiento de ciertas empresas. En conjunto, estos datos proporcionan una visión integral del panorama empresarial, destacando la diversidad en el tamaño de las organizaciones y su contribución al tejido económico general.

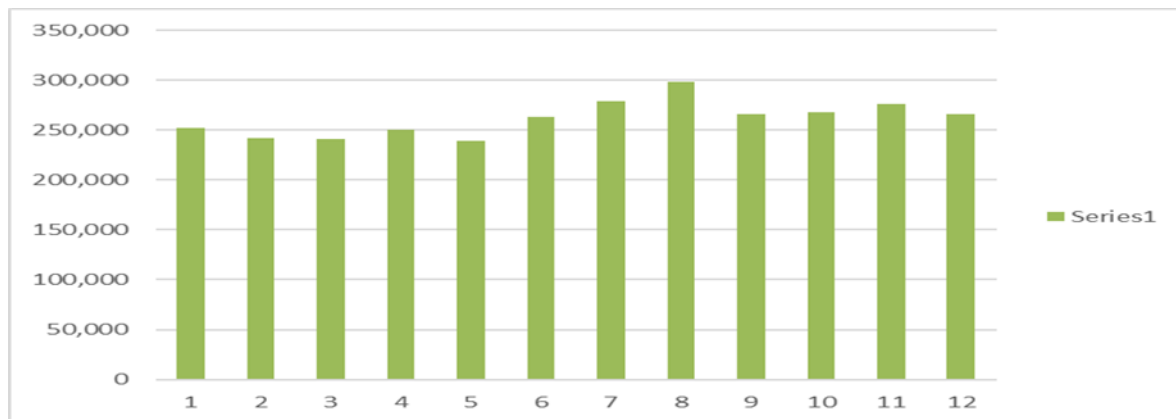


## Resultados y decisiones

En el banco Prival S.A. tiene métodos estadísticos que serían las inversiones de valores y depósitos y el modelo econométrico sería el Eviw que se verá un análisis de  $R^2$ .

### Figura 1.

*Inversión de valores de la provincia de Panamá Oeste del Banco Prival S.A*



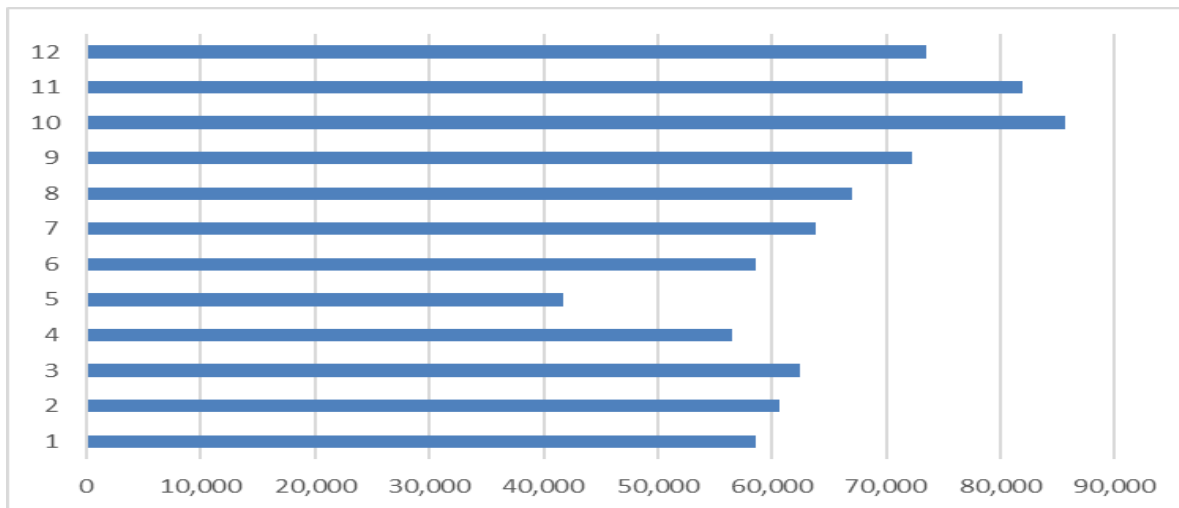
Fuente: Prival S.A (2023).

El análisis de gráfica de las inversiones en valores del Banco Prival revela patrones importantes que reflejan tanto la estrategia del banco como las condiciones del mercado financiero. Observando los datos desde 2015 hasta 2023, se puede identificar un crecimiento sostenido en las inversiones en valores hasta 2019, lo que sugiere un enfoque proactivo en la diversificación y la búsqueda de rendimientos atractivos en un mercado en expansión. Sin embargo, en 2020, se observa una caída notable en las inversiones, posiblemente influenciada por la volatilidad del mercado y la incertidumbre global causada por la pandemia de COVID-19. Este descenso puede reflejar una estrategia conservadora adoptada por el banco para mitigar riesgos durante un período de alta incertidumbre. A partir de 2021, la gráfica muestra una recuperación gradual en las inversiones, indicando una adaptación a las nuevas condiciones del mercado y un retorno a la confianza en las oportunidades de inversión. Durante este período de recuperación, el Banco Prival pudo haber ajustado sus estrategias de inversión, enfocándose en sectores emergentes y oportunidades de alto rendimiento. Este patrón de crecimiento, declive y posterior recuperación subraya la capacidad del Banco Prival para gestionar sus inversiones de manera efectiva, adaptándose a las dinámicas cambiantes del mercado financiero y manteniendo su estabilidad y crecimiento a largo plazo.



**Figura 2.**

*Depósitos de la provincia de Panamá Oeste del Banco Prival S.A*



Fuente: Prival S.A (2023).

El análisis de una gráfica de los depósitos del Banco Prival revela tendencias significativas que reflejan tanto el entorno económico como la estrategia del banco. Observando los datos desde 2018 hasta 2023, se puede apreciar un crecimiento constante en los depósitos hasta 2020, impulsado por una economía regional en expansión y la confianza de los clientes en la solidez del banco.

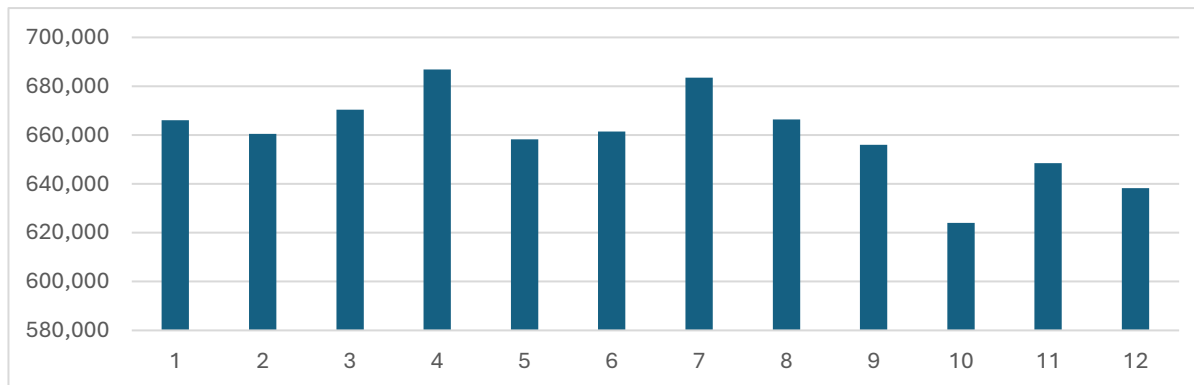
Sin embargo, en 2021, Durante este período, el banco pudo haber implementado estrategias para atraer nuevos depósitos, como la oferta de tasas de interés competitivas y productos financieros innovadores.

Este patrón de recuperación y crecimiento destaca la resiliencia del Banco Prival y su capacidad para adaptarse a desafíos económicos, manteniendo la confianza de sus depositantes y consolidándose como una institución financiera robusta y confiable en el ámbito regional.



**Figura 3.**

*Total de activos*

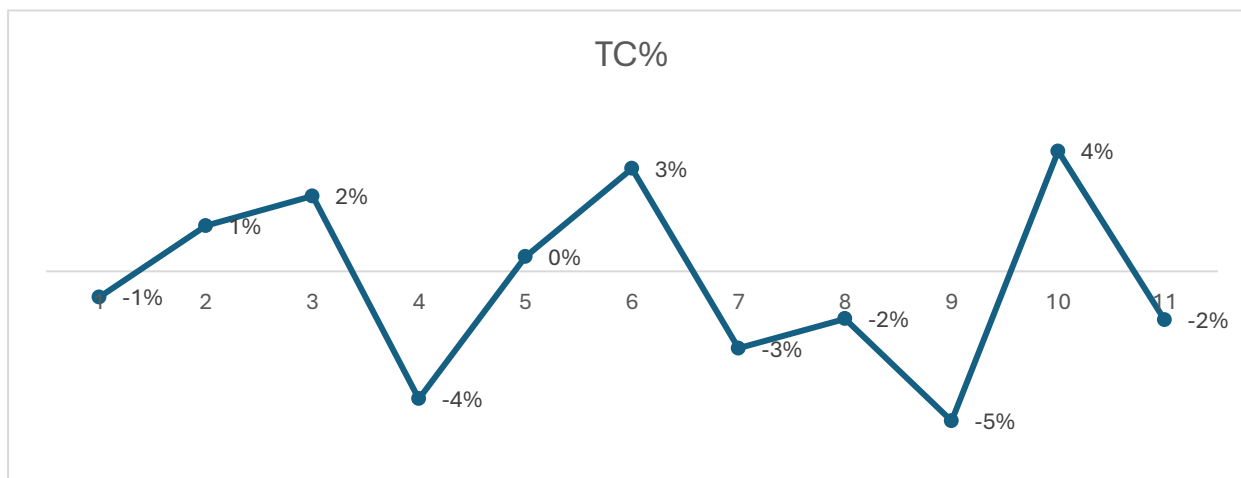


Fuente: Prival S.A (2023).

El total de activos del Banco Prival S.A. es un indicador fundamental de su tamaño y capacidad operativa, reflejando todos los recursos controlados por la entidad que son capaces de generar beneficios económicos futuros. Estos activos incluyen una amplia gama de componentes como la cartera de préstamos, inversiones en valores, propiedades, efectivo y equivalentes de efectivo. La gestión eficiente y estratégica de estos activos permite al banco optimizar su rentabilidad y fortalecer su posición competitiva en el mercado.

**Figura 4.**

*La tasa del total de inversiones*



Fuente: Prival S.A (2023).

La tasa del total de activos del Banco Prival S.A. mide la rentabilidad generada por cada unidad monetaria invertida en los activos del banco. Este indicador, conocido como ROA (Return on Assets),



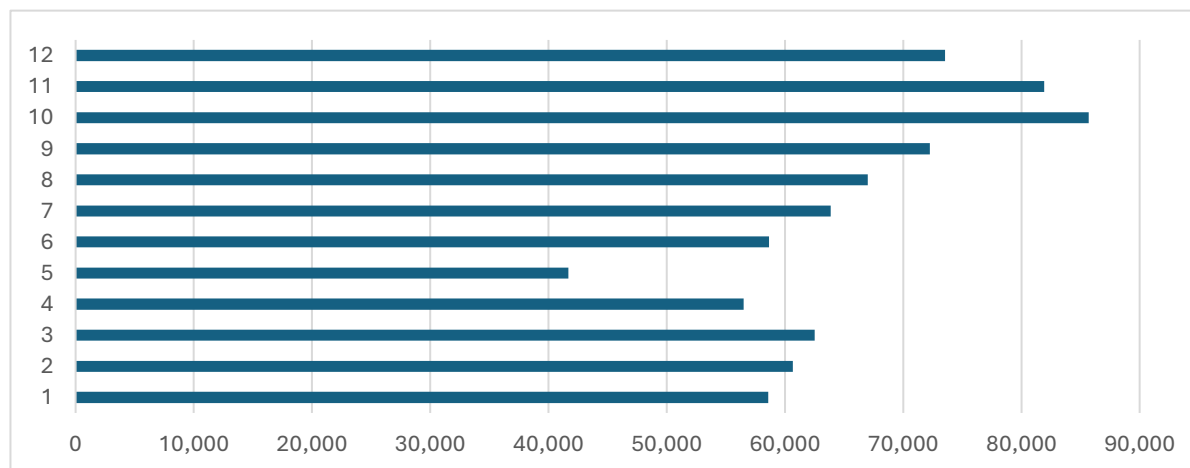
es esencial para evaluar la eficiencia con la que el banco utiliza sus activos para generar beneficios. Una tasa elevada indica una gestión eficaz y un uso óptimo de los recursos, mientras que una tasa más baja puede sugerir la necesidad de revisar estrategias operativas y de inversión. Banco Prival S.A.

Se esfuerza por mantener una tasa del total de activos competitiva mediante una combinación de prácticas prudentes de concesión de créditos, inversiones estratégicas y una gestión operativa eficiente.

Al enfocarse en maximizar la productividad de sus activos, el banco no solo asegura su rentabilidad a largo plazo, sino que también refuerza su capacidad para crecer y adaptarse a las condiciones dinámicas del mercado financiero.

## Figura 5.

### Obligaciones



Fuente: Prival S.A (2023).

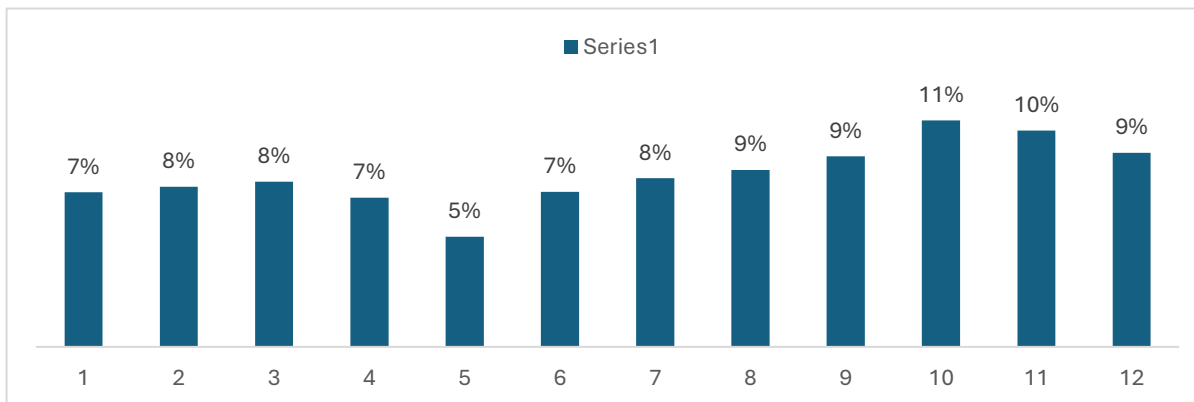
Las obligaciones del Banco Prival S.A. comprenden todas las deudas y compromisos financieros que la entidad ha contraído con terceros, incluyendo depósitos de clientes, préstamos interbancarios, bonos emitidos y otras formas de financiamiento. Estas obligaciones son fundamentales para la operación diaria del banco, ya que representan una fuente crucial de capital que se utiliza para financiar la cartera de préstamos y otras inversiones. Banco Prival maneja sus



obligaciones con una estrategia de gestión de pasivos bien estructurada, asegurando que mantiene un equilibrio adecuado entre el costo del financiamiento y la estabilidad de sus recursos.

## Figura 6.

La PP% de las obligaciones



Fuente: Prival S.A (2023).

El PP% sobre las obligaciones del Banco Prival S.A. es un indicador crítico que refleja la prudencia del banco en anticipar y cubrir posibles pérdidas asociadas a sus compromisos financieros.

Este porcentaje muestra la proporción de recursos reservados específicamente para cubrir cualquier eventual incumplimiento de sus obligaciones, como los depósitos de los clientes y otras deudas. Al mantener un PP% adecuado, Banco Prival demuestra su compromiso con una gestión de riesgos sólida y su capacidad para proteger los intereses de sus depositantes y acreedores.

Esta práctica no solo refuerza la estabilidad y solvencia del banco, sino que también contribuye a mantener la confianza en la institución, asegurando que dispone de un colchón financiero suficiente para enfrentar imprevistos y mantener su operación sin interrupciones.

## Conclusión

La administración de riesgos en bancos privados juega un papel crucial en la protección de sus activos financieros y en la gestión de la incertidumbre inherente a las operaciones bancarias. Estos bancos enfrentan una variedad de riesgos que van desde los riesgos crediticios y de mercado hasta los riesgos operativos y de cumplimiento regulatorio. La evaluación de riesgos en este contexto



implica identificar, medir y gestionar estos riesgos de manera integral para garantizar la estabilidad financiera y la sostenibilidad a largo plazo.

Uno de los conceptos importantes en la administración de riesgos financieros es el coeficiente de determinación, o R cuadrado, que proporciona una medida de la proporción de la variabilidad en una variable dependiente que puede explicarse por una variable independiente en un modelo estadístico. En el contexto de la gestión de riesgos en bancos privados, el R cuadrado puede análoga ese al grado en que las estrategias de mitigación de riesgos implementadas por el banco contribuyen a explicar y reducir la variabilidad en los resultados financieros y operativos. Un R cuadrado alto indicaría que las medidas de gestión de riesgos están efectivamente alineadas con la protección contra riesgos específicos identificados, como los riesgos de crédito o de mercado.

La administración efectiva de riesgos en bancos privados no solo se centra en la identificación y evaluación de riesgos, sino también en la implementación de estrategias robustas para mitigar y controlar estos riesgos. La integración de herramientas estadísticas como el R cuadrado puede proporcionar una visión cuantitativa valiosa sobre la efectividad de las prácticas de gestión de riesgos en la estabilidad y rendimiento del banco. Con un enfoque proactivo y una vigilancia constante, los bancos privados pueden fortalecer su capacidad para enfrentar los desafíos del entorno económico cambiante y mantener la confianza de sus clientes e inversores en la gestión prudente de sus activos financieros.

## Referencia bibliográfica

- Ross Westerfield, Jordan B. (2019). Fundamentals of Corporate Finance. McGraw-Hill Education. Encontrado en <https://example.com/fundamentals-of-corporate-finance>
- Bodie Merton, Marcus A. (2018). Investments. McGraw-Hill Education. Recuperado de <https://example.com/investments>
- Brealey Myers, Allen, F. (2017). Principles of Corporate Finance. McGraw-Hill Education. Encontrado en <https://example.com/principles-of-corporate-finance>
- Malkiel Ellis (2016). The Random Walk Guide to Investing: Ten Rules for Financial Success\*. W. W. Norton & Company. Encontrado en <https://example.com/random-walk-guide-to-investing>



Damodaran, A. (2012). *Investment Valuation Tools and Techniques for Determining the Value of Any Asset*. John Wiley & Sons. Encontrado en (<https://example.com/investment-valuation>)

Prival Bank. (2024). *Financial statements and independent auditors' report 2023* (Ref. No. FS24-007). <https://www.prival.com/docs/librariesprovider8/default-document-library/fs24-007-prival-bank-final.pdf>